

**VELUX®**

# VELUX kupolas

VELUX profesionali brošiūra, galioja nuo 2021 m. rugsėjo mėn.

**NAU-  
JIENA**







## Dienos šviesa ir grynas oras komerciniams pastatams

Nesvarbu, ar tai nauja statyba, ar renovacijos projektas, VELUX bazinis kupolas visada suteikia tinkamą sprendimą jūsų individualiems poreikiams.



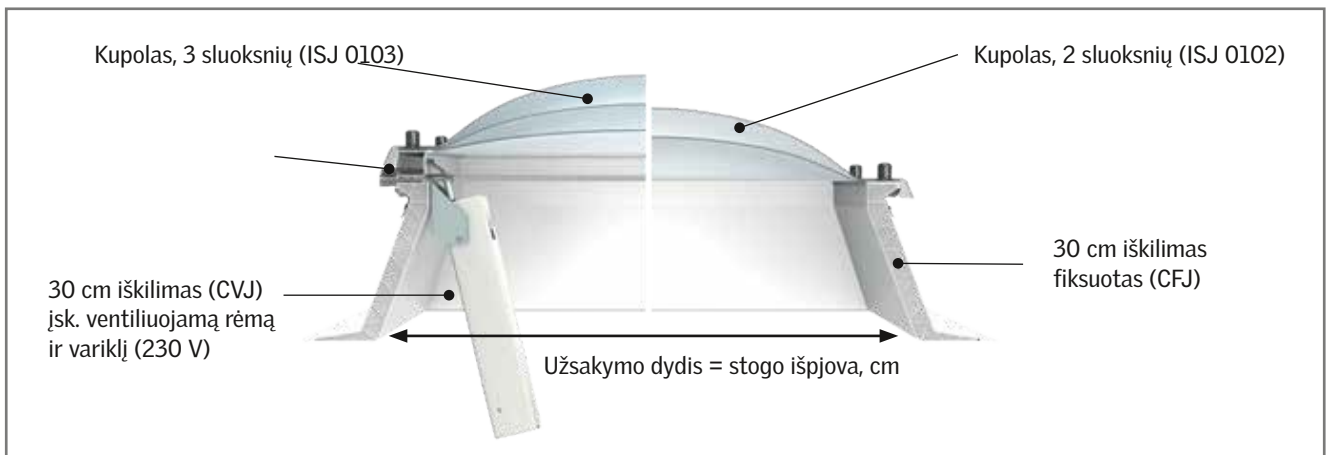
## VELUX baziniai kupolai – vaizdas iš vidaus



## Gaminio nauda

- Idealiai tinka naudoti nešildomose patalpose, pvz., dirbtuvėse ar mažuose sandėliuose, garažuose, pastogėse ar mažesniuose pramoniniuose pastatuose.
- Tinkamas sprendimas naujiems pastatams, taip pat ir renovacijos projektams.
- Itin tvirtas ir patvarus
- Versijos:
  - CVJ: ventiliuojamas, ventiliuojamas rėmas ir 300 mm suklio variklis, 230 V
  - CFJ: fiksuotas
- Viršutinė dalis:
  - 2 sluoksnių kupolas (standartiniams poreikiams)
  - 3 sluoksnių kupolas (padidintiems poreikiams)
- Pagrindai su šilumos izoliacija:
  - 15 cm aukščio, PVC
  - 30 cm aukščio, PVC
  - 50 cm aukščio, GRP
- 10 metų garantija, išskyrus elektros komponentus (3 m.)

## Bazinis kupolas išsamiai



## Stogo išpjovos matmenys

mm	plotis						
	600	800	900	1000	1200	1500	2000
600	CFJ CVJ <b>060060</b> (0,16)		CFJ CVJ <b>090060</b> (0,28)				
800		CFJ CVJ <b>080080</b> (0,36)					
900			CFJ CVJ <b>090090</b> (0,49)		CFJ CVJ <b>120090</b> (0,70)		
1000				CFJ CVJ <b>100100</b> (0,64)		CFJ CVJ <b>150100</b> (1,04)	CFJ <b>200100</b> (1,44)
1200					CFJ CVJ <b>120120</b> (1,00)		
1500						CFJ CVJ <b>150150</b> (1,69)	

( ) = dienos šviesos plotas, m<sup>2</sup>

# Baziniai kupolai



VELUX stoglangiai pasižymi tvirtumu ir ilga naudojimo trukme, jie gali būti įvairiai naudojami tiek renovacijai, tiek naujiems pastatams. Visi komponentai yra pagaminti iš anksto ir suderinti tarpusavyje, kad montavimas būtų paprastas ir saugus įvairiose stogo konstrukcijose, 0–15°.

Visos kainos yra neįpareigojančios, rekomenduojamos kainos eurai <small>be pridėtinės vertės mokesčio</small>										
<b>Stoglangio dydžio žymėjimas</b> <i>Stogo išpjovos matmenys, cm</i>	<b>060060</b> <i>60x60</i>	<b>080080</b> <i>80x80</i>	<b>090060</b> <i>90x60</i>	<b>090090</b> <i>90x90</i>	<b>100100</b> <i>100x100</i>	<b>120090</b> <i>120x90</i>	<b>120120</b> <i>120x120</i>	<b>150100</b> <i>150x100</i>	<b>150150</b> <i>150x150</i>	<b>200100*</b> <i>200x100</i>
<b>1. Viršutinė dalis</b>										
<b>ISJ 0102</b> Kupolas, nepermatomas, 2 sluoksnių, akrilinis	173,-	207,-	191,-	230,-	255,-	265,-	332,-	395,-	472,-	482,-
<b>ISJ 0103</b> Kupolas, nepermatomas, 3 sluoksnių, akrilinis	234,-	279,-	258,-	310,-	344,-	358,-	448,-	534,-	637,-	651,-
<b>ISJ 0112</b> Kupolas, nepermatomas, 2 sluoksnių, polikarbonato	199,-	238,-	220,-	264,-	293,-	305,-	381,-	455,-	543,-	554,-
<b>ISJ 0113</b> Kupolas, nepermatomas, 3 sluoksnių, polikarbonato	269,-	320,-	296,-	356,-	395,-	411,-	514,-	613,-	731,-	747,-
<b>2. Pagrindai (su šilumos izoliacija)</b>										
<b>CVJ 0210</b> Ventiliuojamas, 230 V, PVC, 15 cm	743,-	780,-	780,-	801,-	831,-	843,-	897,-	907,-	1024,-	1048,-
<b>CVJ 1210</b> Gali būti ventiliuojamas, 230 V, PVC, 30 cm	810,-	857,-	857,-	885,-	925,-	940,-	1012,-	1024,-	1178,-	-
<b>CVJ 2220</b> Ventiliuojamas, 230 V, GRP, 50 cm	1022,-	1106,-	1106,-	1154,-	1224,-	1251,-	1376,-	1397,-	1668,-	-
<b>CFJ 0010</b> Fiksuotas, PVC, 15 cm	214,-	251,-	251,-	272,-	302,-	314,-	368,-	378,-	495,-	519,-
<b>CFJ 1010</b> Fiksuotas, PVC, 30 cm	281,-	328,-	328,-	356,-	396,-	411,-	483,-	495,-	649,-	-
<b>CFJ 2020</b> Fiksuotas, GFK, 50 cm	493,-	577,-	577,-	625,-	695,-	722,-	847,-	868,-	1139,-	-
<b>3. Montavimo priedai</b>										
<b>ZZZ 257</b> Apsaugos nuo kritimo tinkelis, plieninis	69,-	99,-	89,-	116,-	135,-	140,-	174,-	182,-	246,-	-
<b>ZZZ 210J</b> Dangčio tarpinių komplektas, aliumininis, sidabrinis, įeina tvirtinimo sraigtai	58,-	62,-	62,-	65,-	67,-	68,-	75,-	78,-	91,-	-
<b>Papildomi gaminiai (pasirinktinai)</b>										
<b>ZCJ 0000</b> Rėmas renovacijai (aliumininis, suvirintas)	141,-	155,-	-	163,-	170,-	-	202,-	-	-	-
<b>ZCJ 1210</b> Ventiliuojamo rėmo komplektas su 230 V varikliu	529,-	529,-	-	529,-	529,-	-	529,-	-	-	-

\* Tik CFJ 0010 ir CVJ 0210

# Užsakymas trimis veiksmais

## 1. Pasirinkite viršutinę dalį

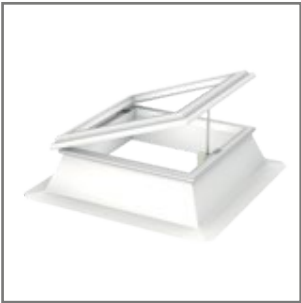


Kupolas, nepermatomas,  
2 sluoksnių  
ISJ 0102/0112



Kupolas, nepermatomas,  
3 sluoksnių  
ISJ 0103/0113

## 2. Pasirinkite pagrindą



Ventiliuojamas  
– CVJ 0210 (15 cm)  
– CVJ 1210 (30 cm)  
– CVJ 2220 (50 cm)

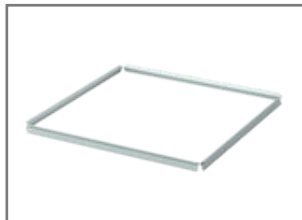


Fiksuotas  
– CFJ 0010 (15 cm)  
– CFJ 1010 (30 cm)  
– CFJ 2020 (50 cm)

## 3. Pasirinkite montavimo priedus



Apsaugos nuo kritimo tinklis  
ZZZ 257



Apsauginis kompleksas  
ZZZ 210J

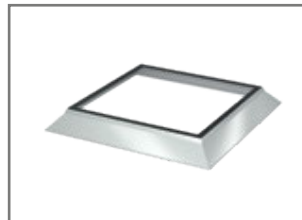
## Užsakymo pavyzdys

arba VELUX bazinio kupolo užsakymas:  
1 viršutinė dalis + 1 pagrindas  
pvz., 1 ISJ 100100 0103  
+1 CVJ 100100 0210  
+ pageidaujami montavimo priedai

## Pastabos

- Sraigtai pakilimui tvirtinti netiekiami.
- Ventiliuojama versija (CVJ) valdoma naudojant įprastą nuotolinio valdymo jungiklį (valdymo jungiklis netiekiamas).
- Ventiliuojamas rėmas (CVJ versija) yra iš anksto surinktas.
- Pakaitinis rėmas ZCJ 0000 dedamas ant esamo pagrindo. Galima derinti su viršutine dalimi ISJ ir papildomai su rėmo ventiliacijos komplektu ZCJ1210
- Rėmo ventiliacijos komplektą ZCJ 1210 galima lengvai derinti su pagrindu CFJ arba pakaitiniu rėmu ZCJ 0000. Viršutinę dalį ISJ reikia užsakyti.

## Papildomi gaminiai (pasirinktinai)



Pakaitinis rėmas  
ZCJ 0000  
Paprastam senų kupolų pakeitimui, išlaikant seną antrinę konstrukciją.  
Jums taip pat reikia:  
Viršutinės dalies ISJ  
– Ventiliacijos rėmo komplekto  
ZCJ 1210



Ventiliacijos rėmo komplektas  
ZCJ 1210  
skirtas modifikuoti fiksuotos versijos CFJ ventiliuojamai CVJ versijai.

# Planavimas iki smulkmenų

Svarbiausi kupolo matmenys planavimui

0°-15°  
Patvirtintas stogo nuolydžio diapazonas

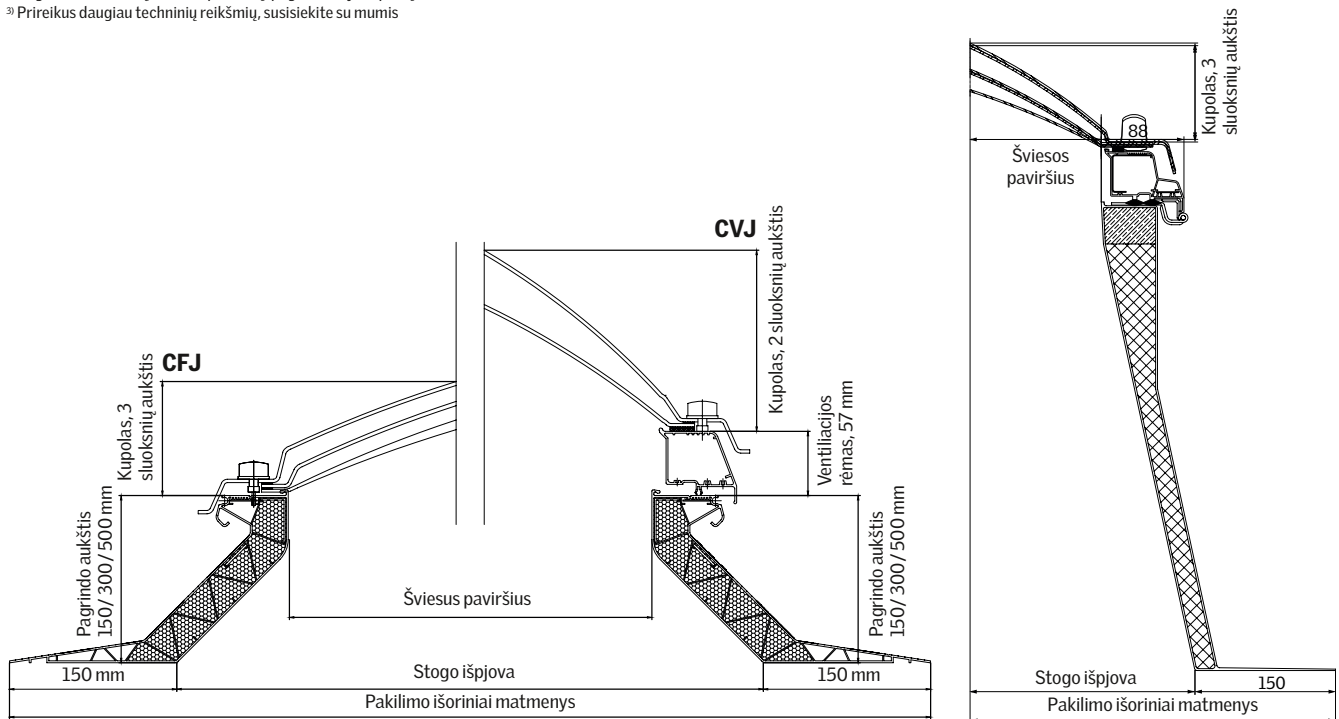
## Techninės reikšmės

	U W/(m²K)	g akrilas / polikarb.	R <sub>w</sub>	τ <sub>v</sub> akrilas / polikarb.
CFJ, kupolas, 2 sluoksnių, nepermatomas, PVC	2.2 <sup>1)</sup>	0.75/0.52	20	0.80/0.52
CFJ, kupolas, 3 sluoksnių, nepermatomas, PVC	1.7 <sup>1)</sup>	0.69/0.47	22	0.75/0.46
CVJ, kupolas, 2 sluoksnių, nepermatomas, PVC	2.0 <sup>2)</sup>	0.75/0.52	20	0.80/0.52
CVJ, kupolas, 3 sluoksnių, nepermatomas, PVC	1.6 <sup>2)</sup>	0.69/0.47	22	0.75/0.46

<sup>1)</sup> Pagal DIN EN 1873 įskaitant pakilimą, pagal tvarkymo plotą A = 2,6 m².

<sup>2)</sup> Pagal DIN EN 1873 įskaitant pakilimą, pagal tvarkymo plotą A = 3,1 m².

<sup>3)</sup> Prireikus daugiau techninių reikšmių, susisiekite su mumis



dydis	Stogo išpjova mm (P x A)	Pakilimo išoriniai matmenys mm (P x A)	Šviesos paviršius mm (P x A)	Kupolas, 2 / 3 sluoksnių aukštis mm
060060	600×600	900×900	400×400	137
080080	800×800	1100×1100	600×600	177
090060 <sup>1)</sup>	900×600	1200×900	700×400	177
090090	900×900	1200×1200	700×700	197
100100	1000×1000	1300×1300	800×800	217
120090 <sup>1)</sup>	1200×900	1500×1200	1000×700	197
120120	1200×1200	1500×1500	1000×1000	268
150100 <sup>1)</sup>	1500×1000	1800×1300	1300×800	217
150150	1500×1500	1800×1800	1300×1300	328

<sup>1)</sup> Variklis ir atidarymas **ilgojoje** pusėje.





VELUX Lietuva UAB  
S. Žukausko g. 49,  
Vilnius LT 09131  
[www.velux.lt](http://www.velux.lt)

Pirm. - Penkt.: 8:00 – 17:00

Telefonas (8 5) 270 91 01  
El. paštas [velux.lietuva@velux.com](mailto:velux.lietuva@velux.com)

*Bringing light to life*™

**VELUX**®